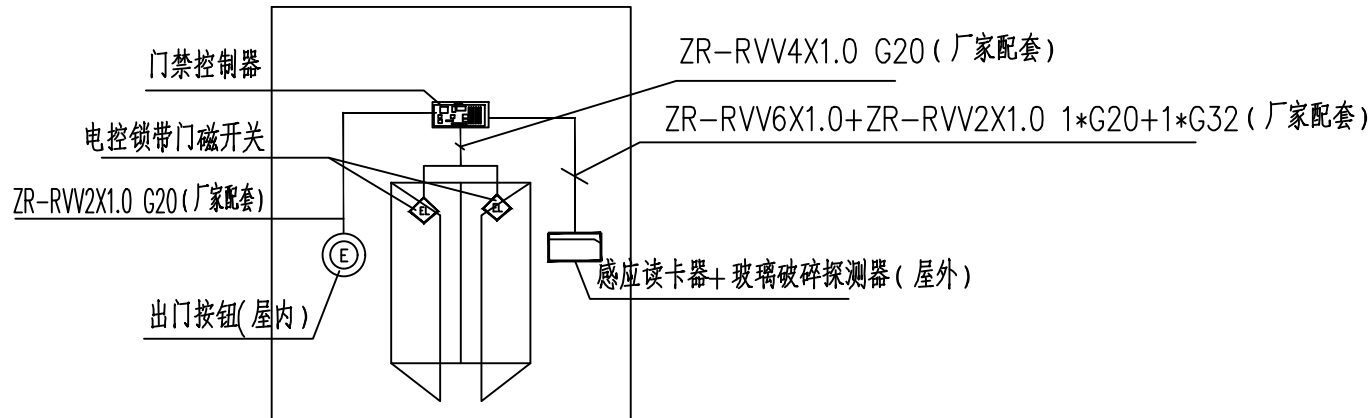


出入口控制器至读卡器等暗配管及接线示意图（单门）



出入口控制器至读卡器等暗配管及接线示意图（双门）

门禁控制就地装置暗配管及接线示意图

图例：

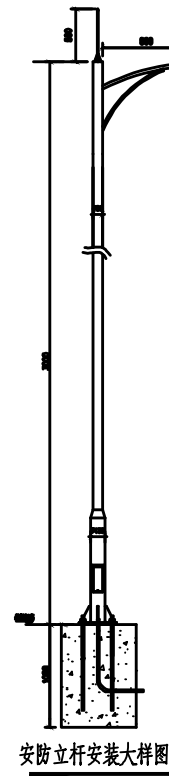
⊙ 开门按钮，屋内墙壁安装，安装高度距地1300mm

◇ 电锁，自带门磁，门上安装

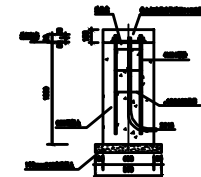
▬ 读卡器+玻璃破碎探测器，屋外墙壁安装距地1300mm

⊞ 门磁，电锁自带

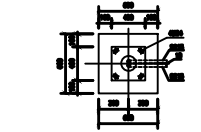
门禁控制器



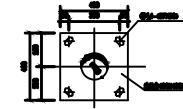
安防立杆安装大样图



安防立杆基础剖面图



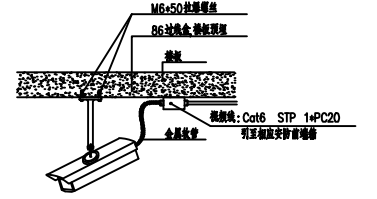
安防立杆基础平面图



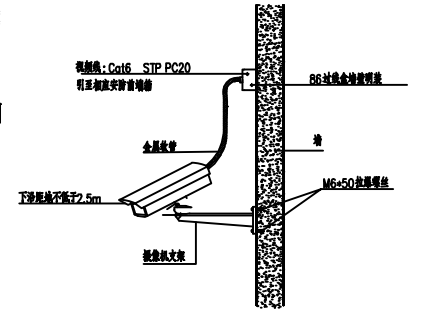
安防立杆法兰盘大样图



安防立杆螺栓大样图



室内固定式摄像机楼板安装大样图



室内固定式摄像机壁挂安装大样图

说明：

1. 本图单位以毫米计。
2. 立杆钢管内外防腐处理，壁厚6mm，表面镀锌，乳白色。
3. 混凝土为C25。配M24地脚螺栓4根，L=800mm。
4. 打管接地电阻小于1欧。
5. 1m厚的基础周围外扩1.5米均回填密实度为93%的土。
6. 每根螺栓杆上采用双螺母，螺母与法兰盘间用垫片并紧螺母的角钢。
7. 选定产品后能设计确认后方可施工。

